



# Spatial Scenarios: New tools for local and regional territories (SS-LR)

ESPON targeted analysis based on user demand 2013



# QUÈ ÉS L'ESPON?

European Spatial Planning Observation Network (Xarxa Europea d'Observatoris del Desenvolupament Territorial).

Programa de recerca aplicada sobre desenvolupament territorial de la UE per donar suport i informació en matèria de polítiques territorials i de desenvolupament, a la Comissió i als Estats membres.

# ON COMENÇA?

L'any 1999 la Conferència de Ministres d'Ordenació del Territori de la Unió Europea aprova l'[Estratègia Territorial Europea](#) com un gran acord que fixa uns objectius territorials comuns per al desenvolupament del territori de la Unió Europea.

L'ETE introdueix la voluntat de “consolidar un instrument d'avaluació de les accions de desenvolupament territorial sota la forma d'un Observatori Europeu d'Ordenació del Territori”.

# QUIN OBJECTIU TÉ?

L'objectiu de l'ESPOON és dotar als decisors europeus –també locals i regionals- de coneixement sobre les tendències territorials més significatives i sobre els impactes territorials de les polítiques, a més de donar suport a la formulació i la implementació de polítiques.

# QUÈ S'HA FET FINS ARA?

ESPON neix el 2002 en el marc de la iniciativa comunitària Interreg III.

El primer programa (ESPON 2006) ha servit per:

- ❖ Desenvolupar projectes (estudis temàtics, anàlisi d'impacte de polítiques, seguiment de tendències, etc.)
- ❖ Crear eines científiques (bases de dades, hiperatles, sistemes d'informació geogràfica)
- ❖ Generar xarxes de cooperació
- ❖ Transferir i difondre el coneixement a la presa de decisions

# CONVOCATÒRIA ESPON 2013

La [convocatòria ESPON 2013](#) va oferir a les administracions locals i regionals –per primera vegada- la possibilitat de proposar temes de recerca aplicada. El mes de març del 2008 la Diputació de Barcelona va presentar les seves demandes de recerca a través de la **Direcció d'Anàlisi dels Governos Locals i el Territori** i de l'**Oficina Tècnica d'Estratègies per al Desenvolupament Econòmic** amb el suport de l'**Oficina de Cooperació Europea**.

El Monitoring Committee d'ESPON ha seleccionat el projecte de recerca **Spatial Scenarios: new tools for local-regional territories (SS-LR)** que lidera la Diputació de Barcelona i té com a socis el Conseil Général de l'Hérault i la Provincia di Torino.

# MISSIÓ DEL PROJECTE

En el context mediterrani i a l'escala local-regional, hi ha una manca tant d'experiències com d'instruments per a la prospectiva territorial.

El projecte busca construir eines de **prospectiva territorial** a escala local-regional (NUTS 3 = Provincial) transferint la metodologia dels escenaris territorials desenvolupada per l'anterior programa ESPON 2006.

*Els escenaris territorials són instruments per construir imatges cartogràfiques prospectives que recullen les tendències, els reptes i els possibles efectes de les polítiques territorials.*

# OBJECTIU 1

Transferir i adaptar a escala provincial la metodologia de prospectiva territorial desenvolupada a escala europea al projecte [\*Spatial Scenarios in relation to the ESDP and EU Cohesion Policy\*](#) del programa [ESPON 2006](#).

- ❖ Adaptar els escenaris tendencial, cohesionador i competitiu.
- ❖ Adaptar els escenaris temàtics: demografia i migració, transport, energia, economia, governança, desenvolupament rural, canvi climàtic, evolució sociocultural i integració.
- ❖ Adaptar indicadors, mapes i eines.



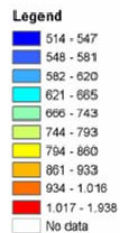
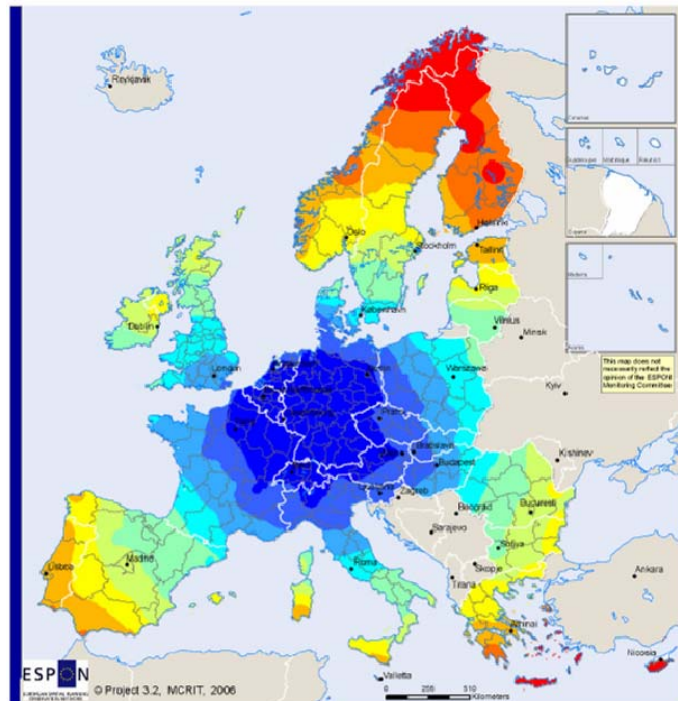
# OBJECTIU 2

Aplicar la metodologia resultant a la província de Barcelona.

- ❖ Aplicar els escenaris tendencial, cohesionador i competitiu.
- ❖ Aplicar els escenaris temàtics: demografia i migració, transport, energia, economia, governança, desenvolupament rural, canvi climàtic, evolució sociocultural i integració.
- ❖ Desenvolupar eines per a produir escenaris amb la posició de la província dins del context europeu I en comparació amb d'altres territoris.
- ❖ Síntetitzar i comunicar la informació: indicadors, mapes i eines.
- ❖ Desenvolupar missatges polítics i recomanacions.
- ❖ Garantir la comparabilitat en aquesta escala territorial.
- ❖ Reflexionar sobre la possibilitat de transferència i adaptació de la metodologia i eines a escala inferior a la provincial.

# TREBALLS DE REFERÈNCIA: ESPON SCENARIOS (2006)

Accessibilitat multimodal 2030



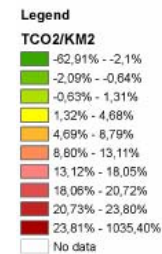
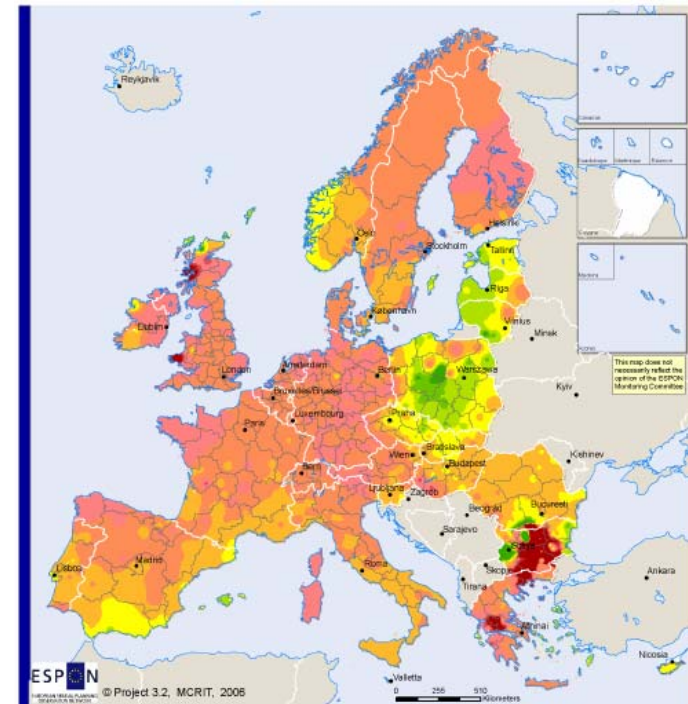
© Eurographics Association for the administrative boundaries  
Origin of data: Based on output of KTEN, 2006  
Source: MCRIT

Multimodal accessibility measured as mean cost (€) of travel from the NUTS 2 capital to all other NUTS 2 capitals

$$\frac{\sum_{i=1}^n Cost_{NUTS2-i}}{n}$$

Higher values indicate worse accessibility

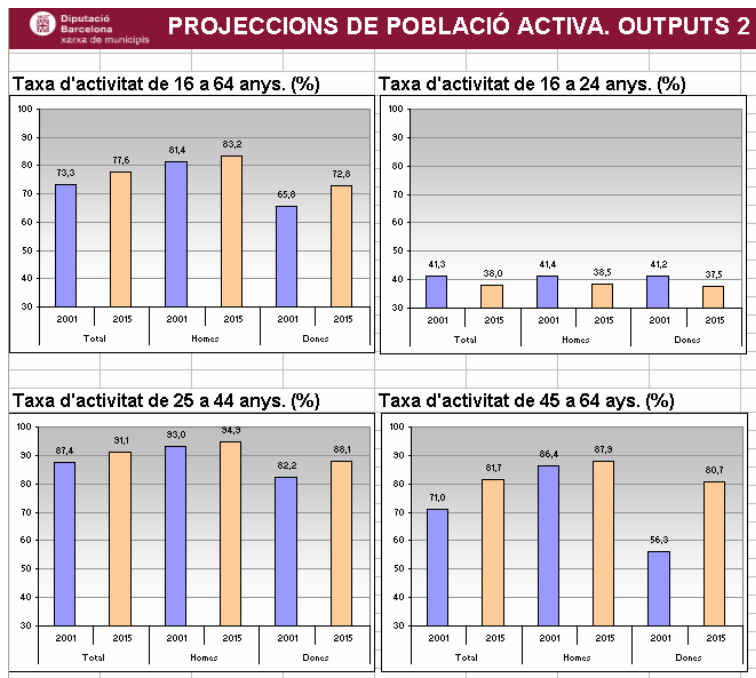
Contaminació per mobilitat interurbana 2030



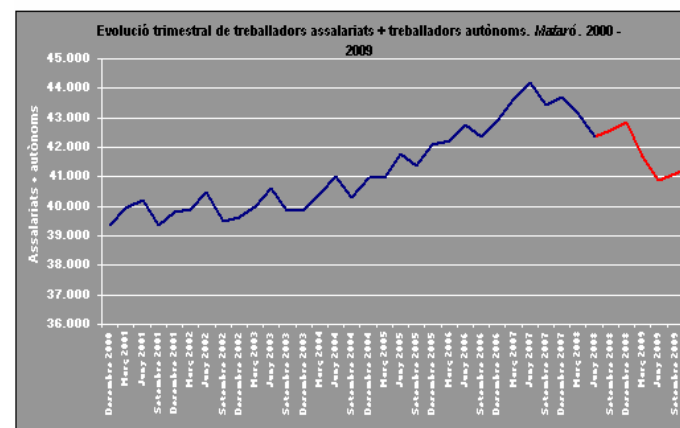
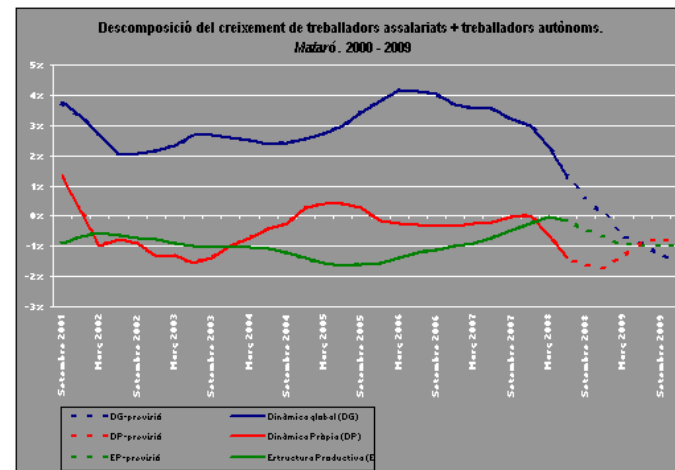
© Eurographics Association for the administrative boundaries  
Origin of data: Based on output of KTEN, 2006  
Source: MCRIT

# TREBALLS DE REFERÈNCIA: PREVEST (2008)

## Evolució de la població activa 2015



## Composició sectorial del PIB, 2008-2009



# EQUIP DE TREBALL

Lideratge: Diputació de Barcelona (Oficina Tècnica d'Estratègies per al Desenvolupament Econòmic + Direcció d'Anàlisi dels Governes Locals i del Territori). Suport de l'Oficina de Cooperació Europea.

Socis: Província de Torino + Conseil Général de l'Hérault

Equip de recerca: Politecnico di Milano + Universitat Autònoma de Barcelona

Seguiment: Unitat de Coordinació de l'ESPON (European Spatial Planning Observation Network)

# CALENDARI

Durant el 2008 s'ha redactat i presentat el projecte i, un cop aprovat per part de l'ESPON, s'ha signat l'acord entre la DIBA i l'ESPON i s'ha seleccionat l'equip de recerca.

El projecte té una durada de 18 mesos: de gener del 2009 a juny del 2010 (veure el calendari adjunt).

# PRESSUPOST

- ❖ SS:LR està dotat amb un pressupost de **180.000 €**
- ❖ El programa ESPON cobreix integrament el cost de la recerca.
- ❖ La Diputació de Barcelona i els socis han d'assumir el cost derivat de la seva participació en els seminaris i tallers i el d'hospitalitat bàsica dels actes que hostatgin (espais i càtering).

# RESULTATS ESPERATS

- ❖ Dotar els governs locals d'eines de prospectiva a escala provincial que els permetin desenvolupar estratègies i actuacions territorials amb major coneixement.
- ❖ Contribuir a la generació de visions territorials compartides.
- ❖ Dotar la Diputació de Barcelona d'eines per contribuir al debat territorial del futur.

# REPERCUSSIÓ

❖ Els projectes de recerca d'ESPON tenen un ampli reconeixement i repercussió en la comunitat d'experts territorials. Participar en un programa d'aquestes característiques ens permet connectar amb una institució capdavantera en la recerca territorial a Europa.

❖ El projecte també obre una línia d'innovació en les polítiques públiques locals. És una iniciativa que contribueix positivament als processos de planificació en curs a través del planejament territorial i directiu, les cartes del paisatge, els plans estratègics, etc.



# COMPROMISOS

La Diputació de Barcelona i els seus socis es comprometen a fer un **seguiment actiu** del projecte i a **involucrar necessàriament els electes en els dos tallers de treball** previstos (set'09 i març'10) ja que la definició d'escenaris territorials precisa de la seva participació.

En cas de no complir els nostres compromisos existeixen penalitzacions (veure conveni signat).

# TASQUES 2008

01/08

Data: 21 febrer 2008

Objectiu: Trobada per decidir els projectes a presentar a la convocatòria *ESPON Targeted Analysis Based on User Demand 2013*

Participants: OTEDE, Direcció d'Anàlisi dels Governes Locals i del Territori, Oficina de Cooperació Europea

Lloc: Barcelona

02/08

Data: Febrer - març 2008

Objectiu: Redacció del projecte

Participants: OTEDE, Direcció d'Anàlisi dels Governes Locals i del Territori, Oficina de Cooperació Europea

# TASQUES 2008

03/08

Data: 22 març 2008

Objectiu: Presentació de la proposta a l'ESPON

Participants: OTEDE, Direcció d'Anàlisi dels Governes Locals i del Territori, Oficina de Cooperació Europea

04/08

Data: Març – maig 2008

Objectiu: Valoració de projectes

Participants: Comitè de control de l'ESPON

# TASQUES 2008

05/08

Data: Maig 2008

Objectiu: Aprovació de la proposta per part del Comitè de control de l'ESPON

06/08

Data: 17 juliol 2008

Objectiu: Reunió amb la unitat de coordinació de l'ESPON per tal d'acabar de perfilar la proposta

Participants: Unitat de coordinació de l'ESPON i Diputació de Barcelona

Lloc: Esch-sur-Alzette (Luxemburg)

# TASQUES 2008

07/08

Data: 18 agost 2008

Objectiu: Signatura de l'acord entre el president delegat de l'Àrea de Desenvolupament Econòmic de la DIBA i el Ministeri d'Interior i Desenvolupament Espacial del Gran Ducat de Luxemburg

08/08

Data: 20 d'agost - 15 d'octubre 2008

Objectiu: Presentació de propostes per part dels equips de recerca (Transnational Project Group –TPG-)

# TASQUES 2008

09/08

Data: 17 novembre 2008

Objectiu: Selecció de l'equip de recerca (TPG): Instituto Politecnico di Milano (Prof. Roberto Camagni) + Universitat Autònoma de Barcelona (Prof. Joan Trullén)

Participants: Comitè d'avaluadors compost per un representant de la Comissió Europea, dos representants d'Estats membres i un representant de la Diputació de Barcelona

Lloc: Brussel·les

# TASQUES 2008

10/08

Data: 10 -11 desembre 2008

Objectiu: Presentació del projecte a l'[ESPON 2013 Seminar](#)

Participants: 22 membres del comitè de seguiment, 31 de la xarxa de punts de l'ESPON, 16 d'entitats líders, 11 d'entitats partners, 17 d'agents, 15 d'altres entitats, 17 de la unitat de coordinació de l'ESPON

Lloc: Burdeus



Presentació del projecte per part de la DIBA:  
Pep Canals i Peter Mehlby

Presentació del projecte per part del TPG guanyador:  
Prof. Roberto Camagni i Peter Mehlby

Assistents a l'ESPON Seminar:  
Maria Herrero, Ramon Ruíz i Pep Canals

# TASQUES 2009

01/09

Data: 23 febrer 2009

Objectiu: Reunió interna DIBA per acordar:

- Distribució de tasques
- Sistema de seguiment
- Pla de comunicació: site propi, newsletter, etc.
- Preparar el Kick off: rebre el projecte del TPG guanyador, contactar els partners i l'equip de recerca per decidir exactament el dia i el lloc de la trobada, etc.

Participants: OTEDE, DAGLT i OCE

Lloc: Barcelona



# TASQUES 2009

02/09

Data: 3 març 2009

Objectiu: Kick off (Inici del projecte)

Participants: DIBA, Conseil Général de l'Hérault, Provincia di Torino  
+ TPG + ESPON Coordination Unit + Arco Latino

Lloc: Brussel·les

03/09

Data: 26 maig 2009

Objectiu: Rebuda de l'Informe inicial (*Inception report*)

Participants: TPG + DIBA + ESPON Coordination Unit

Lloc: Correu electrònic

# TASQUES 2009

04/09

Data: 2 - 4 juny 2009

Objectiu: Assistència a l'[Open Seminar de l'ESPON](#)

Participants: Autoritats, comité de seguiment i unitat de coordinació de l'ESPON, punts de contacte de l'ESPON, líders i partners dels projectes finançats, equips de recerca, altres agents interessats, etc.

Lloc: Praga



Imatges de l'Open Seminar

# TASQUES 2009

05/09

Data: 15 - 16 octubre 2009

Objectiu: Presentació del projecte a l'assemblea general d'Arc Llatí

Participants: DIBA, Conseil Général de l'Hérault, Provincia di Torino + TPG + ESPON Coordination Unit + membres Arc Llatí

Lloc: Montpellier



Vista del taller amb tècnics del Conseil Général de l'Hérault



Vista del taller amb membres del Consell d'administració d'Arc Llatí



Presentació del projecte al Cosell d'Administració d'Arc Llatí per part del prof. Roberto Camagni i de la Sra. Sara Ferrara

# TASQUES 2009

06/09

Data: 30 octubre 2009

Objectiu: Reunió de treball DIBA + TPG

Participants: DIBA + TPG

Lloc: Barcelona



Vista dels assistents al taller



Equip del Politecnico di Milano: prof. Roberta Capello i prof. Roberto Camagni



Equip de l'IERMB: prof. Joan Trullén i prof. Rafael Boix

# TASQUES 2009

07/09

Data: 2 - 3 desembre 2009

Objectiu: Assistència a l'Internal Seminar de l'ESPON

Participants: Autoritats, comité de seguiment i unitat de coordinació de l'ESPON, punts de contacte de l'ESPON, líders i partners dels projectes finançats, equips de recerca, altres agents interessats, etc.

Lloc: Malmö (Suècia)



Imatges de l'Internal Seminar

# TASQUES 2010

01/10

Data: 14 gener 2010

Objectiu: Reunió de treball de l'Steering Committee: presentació de l'informe intermig (*Interim report*)

Participants: DIBA, Conseil Général de l'Hérault, Provincia di Torino + TPG + ESPON Coordination Unit

Lloc: Barcelona



Vista dels assistents al taller



Professors Camagni, Capello i Trullén



Representants del Conseil Général de l'Herault



# TASQUES 2010

02/10

Data: 15 gener 2010

Objectiu: Taller de treball amb càrrecs tècnics de la DIBA

Participants: DIBA, Conseil Général de l'Hérault, Provincia di Torino + TPG + ESPON Coordination Unit + càrrecs tècnics DIBA

Lloc: Barcelona



Vista dels assistents al taller



Equip de l'IERMB: prof. Joan Trullén i prof. Rafael Boix



Vista dels assistents al taller

# TASQUES 2010

03/10

Data: 4 març 2010

Objectiu: Taller de treball amb càrrecs electes

Participants: DIBA + TPG + ESPON Coordination Unit + càrrecs electes

Lloc: Barcelona



Vista dels assistents al taller



Professor Roberto Camagni



Prof. Rafael Boix



# TASQUES 2010

04/10

Data: 4 març 2010

Objectiu: Reunió de treball de l'Steering Committee

Participants: DIBA + Conseil Général de l'Hérault + TPG + ESPON  
Coordination Unit

Lloc: Barcelona



Vista dels assistents al taller



Professors Camagni, Capello i  
Trullén



Representants del Conseil Général  
de l'Herault

# TASQUES 2010

05/10

Data: 5 març 2010

Objectiu: Taller de treball amb experts per *escenaris infraprovincials de Barcelona*

Participants: DIBA + Conseil Général de l'Hérault + TPG + ESPON  
Coordination Unit + experts

Lloc: Seu de l'IERMB (UAB)



Vista dels assistents al taller

# TASQUES 2010

06/10

Data: 4 maig 2010

Objectiu: Rebuda de l'informe pre-final (Draft report)

Participants: TPG + DIBA + ESPON Coordination Unit

Lloc: Correu electrònic

ESPON

# TASQUES 2010

07/10

Data: 9 - 10 juny 2010

Objectiu: Assistència a l'[Open Seminar de l'ESPON](#)

Participants: Autoritats, comité de seguiment i unitat de coordinació de l'ESPON, punts de contacte de l'ESPON, líders i partners dels projectes finançats, equips de recerca, altres agents interessats, etc.

Lloc: Alcalá de Henares



Imatges de l'Open Seminar

v. 08/06/11

36

# TASQUES 2010

08/10

Data: 11 juny 2010

Objectiu: Reunió de treball de l'Steering Committee

Participants: DIBA + TPG + ESPON Coordination Unit

Lloc: Alcalá de Henares

# TASQUES 2010

09/10

Data: 30 juliol 2010 / 14 setembre

Objectiu: Rebuda de l'informe final (Final report)

Participants: DIBA + TPG + ESPON Coordination Unit + Conseil  
Général de l'Hérault + Provincia di Torino

Lloc: Correu electrònic

# TASQUES 2010

10/10

Data: Octubre 2010

Objectiu: Seminari CUIMPB

Participants: DIBA, Conseil Général de l'Hérault, Provincia di Torino + TPG + ESPON Coordination Unit + electes + experts acadèmics i professionals

Lloc: Barcelona

# CALENDARI 2008-2010

## Calendari 2008

| Tasca                                 | 1 | 2 | 3 | 4 | 5 | 6 | 7 | 8 | 9 | 10 | 11 | 12 | Participants  | Lloc          |
|---------------------------------------|---|---|---|---|---|---|---|---|---|----|----|----|---|---------------|
| 1/08 Decisió projecte a elaborar      |   | ■ |   |   |   |   |   |   |   |    |    |    | DIBA (OTEDE, DAGLT, OCE)                            | Barcelona     |
| 2/08 Redacció del projecte            |   | ■ | ■ |   |   |   |   |   |   |    |    |    | DIBA (OTEDE, DAGLT)                                 | Barcelona     |
| 3/08 Presentació projecte             |   |   | ■ | ■ |   |   |   |   |   |    |    |    | DIBA (OTEDE, DAGLT, OCE)                            | Luxemburg     |
| 4/08 Valoració projectes              |   |   | ■ | ■ | ■ |   |   |   |   |    |    |    | ESPON MC  | Luxemburg     |
| 5/08 Aprovació del projecte           |   |   |   |   | ■ |   |   |   |   |    |    |    | ESPON MC  | Luxemburg     |
| 6/08 Reunió amb l'ESPON CU            |   |   |   |   |   |   | ■ |   |   |    |    |    | DIBA i ESPON CU                                     | Luxemburg     |
| 7/08 Signatura acord                  |   |   |   |   |   |   |   | ■ |   |    |    |    | DIBA i Ministeri d'Interior de Luxemburg            | BCN/Luxemburg |
| 8/08 Presentació propostes de recerca |   |   |   |   |   |   | ■ | ■ | ■ | ■  |    |    | Equips de recerca i ESPON CU                        | Luxemburg     |
| 9/08 Selecció de l'equip de recerca   |   |   |   |   |   |   |   |   |   |    | ■  |    | Comitè de selecció (DIBA inclòs)                    | Brussel·les   |
| 10/08 Seminari ESPON 2013             |   |   |   |   |   |   |   |   |   |    |    | ■  | ESPON, líders i partners, equips de recerca, altres | Burdeus       |

ESPON MC (Comitè de control); ESPON CU (Unitat de coordinació)

## Calendari 2009

| Tasca                              | 1 | 2 | 3 | 4 | 5 | 6 | 7 | 8 | 9 | 10 | 11 | 12 | Participants  | Lloc        |
|------------------------------------|---|---|---|---|---|---|---|---|---|----|----|----|---|-------------|
| 1/09 Reunió interna DIBA           |   | ■ |   |   |   |   |   |   |   |    |    |    | DIBA (OTEDE, DAGLT, OCE)                            | Barcelona   |
| 2/09 Kick off (Inici del projecte) |   |   | ■ |   |   |   |   |   |   |    |    |    | DIBA, partners, TPG, ESPON CU                       | Brussel·les |
| 3/09 Rebuda Inception report       |   |   |   | ■ |   |   |   |   |   |    |    |    | DIBA, partners, TPG, ESPON CU                       | e-mail      |
| 4/09 Open Seminar de l'ESPON       |   |   |   |   | ■ |   |   |   |   |    |    |    | ESPON, líders i partners, equips de recerca, altres | Praga       |
| 5/09 Presentació a Arc Llatí       |   |   |   |   |   |   |   |   | ■ |    |    |    | DIBA, partners, TPG, ESPON CU, Arc Llatí            | Montpellier |
| 6/09 Reunió Steering Committee     |   |   |   |   |   |   |   |   |   | ■  |    |    | DIBA, partners, TPG, ESPON CU                       | Barcelona   |
| 7/09 Internal seminar de l'ESPON   |   |   |   |   |   |   |   |   |   |    | ■  |    | ESPON, líders i partners, equips de recerca, altres | Malmö       |
| Seguiment tècnic                   | ■ | ■ | ■ | ■ | ■ | ■ | ■ | ■ | ■ | ■  | ■  | ■  | DIBA i TPG  |             |

TPG: Transbational Project Group (Equip de recerca)

Steering Committee: Comitè de direcció

## Calendari 2010

| Tasca                              | 1 | 2 | 3 | 4 | 5 | 6 | 7 | 8 | 9 | 10 | 11 | 12 | Participants  | Lloc         |
|------------------------------------|---|---|---|---|---|---|---|---|---|----|----|----|---|--------------|
| 1/10 Reunió Steering Committee     | ■ |   |   |   |   |   |   |   |   |    |    |    | DIBA, partners, TPG, ESPON CU                       | Barcelona    |
| 2/10 Taller tècnics DIBA           | ■ |   |   |   |   |   |   |   |   |    |    |    | DIBA, partners, TPG, ESPON CU, tècnics              | Barcelona    |
| 3/10 Taller electes                |   |   | ■ |   |   |   |   |   |   |    |    |    | DIBA, TPG, ESPON CU, electes                        | Barcelona    |
| 4/11 Reunió Steering Committee     |   |   | ■ |   |   |   |   |   |   |    |    |    | DIBA, partners, TPG, ESPON CU                       | Barcelona    |
| 5/10 Taller experts                |   |   | ■ |   |   |   |   |   |   |    |    |    | DIBA, TPG, ESPON CU, experts                        | Barcelona    |
| 6/10 Presentació informe pre-final |   |   |   | ■ |   |   |   |   |   |    |    |    | DIBA, partners, TPG, ESPON CU                       | e-mail       |
| 7/10 Open Seminar de l'ESPON       |   |   |   |   | ■ |   |   |   |   |    |    |    | ESPON, líders i partners, equips de recerca, altres | Alcalá de H. |
| 8/10 Reunió Steering Committee     |   |   |   |   | ■ |   |   |   |   |    |    |    | DIBA, TPG, ESPON CU, electes                        | Alcalá de H. |
| 9/10 Presentació informe final     |   |   |   |   | ■ |   |   |   |   |    |    |    | DIBA, partners, TPG, ESPON CU + Arco Latino         | e-mail       |
| 10/10 Seminari internacional       |   |   |   |   |   |   |   |   | ■ |    |    |    | DIBA, ESPON, partners, TPG, experts, altres         | Barcelona    |
| Seguiment tècnic                   | ■ | ■ | ■ | ■ | ■ | ■ | ■ | ■ | ■ | ■  | ■  | ■  | DIBA  |              |
| Comunicació                        | ■ | ■ | ■ | ■ | ■ | ■ | ■ | ■ | ■ | ■  | ■  | ■  | DIBA  |              |

TPG: Transbational Project Group (Equip de recerca)

Steering Committee: Comitè de direcció

v. 08/06/11

40