

Red de observatorios de desarrollo económico local

I seminario-encuentro de observatorios socioeconómicos y urbanos locales

València, 14 de junio de 2018

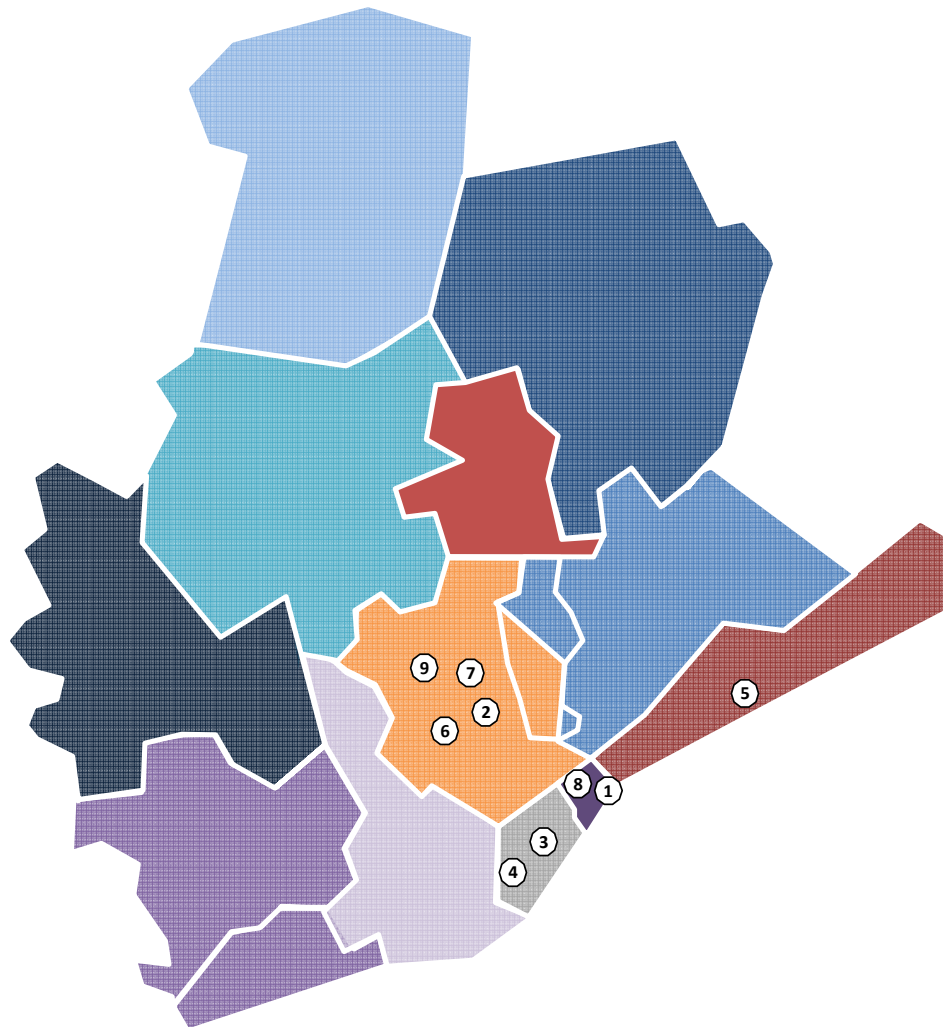


21 Observatoris

9 municipales

12 supramunicipales

📍 Àmbito territorial



- ① Observatori de Desenvolupament Local de Badalona
- ② Observatori Econòmic i Social de Barberà del Vallès
- ③ Departament d'Estudis de l'Àrea d'Economia, Empresa i Ocupació (Barcelona)
- ④ Observatori Socioeconòmic de l'Hospitalet de Llobregat
- ⑤ Servei d'Estudis i Planificació de Mataró
- ⑥ Observatori de la Ciutat de Rubí
- ⑦ Observatori de l'Economia Local de Sabadell
- ⑧ Observatori Socioeconòmic de Santa Coloma de Gramenet - Grameimpuls, SA
- ⑨ Observatori Econòmic i Social i de la Sostenibilitat de Terrassa
- Observatori del Desenvolupament Local de l'Alt Penedès i del Garraf
- Observatori Socioeconòmic de l'Anoia
- Observatori del Bages
- Observatori Comarcal del Baix Llobregat
- Observatori del Barcelonès Nord
- Observatori del Desenvolupament Econòmic Local del Berguedà
- Observatori de Desenvolupament Local del Maresme
- Observatori Estratègic del Moianès
- Observatori del Desenvolupament Local d'Osona
- Observatori de la Riera de Caldes
- Observatori del Vallès Occidental
- L'Observatori - Centre d'Estudis del Vallès Oriental

↪ Evolución

1ª generación

Observatorios del mercado de trabajo



2ª generación

Observatorios de promoción económica y ocupación



3ª generación

Observatorios del desarrollo económico (y de la calidad de vida)

295 productos y servicios (2018)

37 mensuales

38 trimestrales

13 semestrales

114 anuales

29 continuos

43 monográficos

21 atención de consultas

Catàleg de productes i serveis

Xarxa d'observatoris del desenvolupament
econòmic local (XODEL)

Edició 2018



Diputació
Barcelona

Temàtiques de anàlisis




Actividades (2008-2017)

 70 talleres y seminarios

 21 cursos

 15 grupos de trabajo

 13 centros de
investigación visitados

 3 exposiciones visitadas

Investigación y metodología

Estimación de la población activa local registrada y de la tasa de paro registral

Regió7 Un nou càlcul de l'atur impulsat per la Diputació retalla tres punts la taxa del Bages

- El percentatge de desocupats sobre la població activa no seria del 16% sinó del 13%
- El mètode compensa l'antiguitat del cens

La inexactitud del cens actual, que es va realitzar el 2001 i no inclou la immensa major part del creixement demogràfic produït per la immigració, ha portat la Diputació de Barcelona a crear un sistema de càlcul més exacte de la taxa d'atur que compensa

aquesta deficiència fins al nou cens del 2011. Aquest mètode ja està avançant pel Consorci del Bages Sud, que ha estimat que l'atur real seria del 13% de la població activa. Un dels seus punts es considera ara convencionalment. >>>3



Una nova eina aproxima la taxa d'atur municipal a la realitat
El càlcul analitza millor les dades d'atur i permet comparar-les. Fins ara la població activa local es basava en les dades del darrer cens, el 2001. El disseny és de la Xarxa d'Observatoris del Desenvolupament Econòmic Local
Els municipis disposen d'una nova eina per analitzar millor les dades de l'atur i fer comparacions amb altres períodes, municipis i també amb la comarca. El nou sistema ha estat dissenyat per la Xarxa d'Observatoris del Desenvolupament Econòmic Local, la XODEL, de la Diputació de Barcelona.

Fins ara la població activa local es basava en les dades del darrer cens, el 2001. També s'ha reforçat la presa de consciència de la comarca i s'ha engrandit amb la XODEL, la Xarxa d'Observatoris del Desenvolupament Econòmic Local, que treballa per millorar les dades de l'atur i fer comparacions amb altres períodes, municipis i també amb la comarca. El nou sistema ha estat dissenyat per la Xarxa d'Observatoris del Desenvolupament Econòmic Local, la XODEL, de la Diputació de Barcelona.

Diari de Terrassa Jueves, 19 de marzo de 2009

Terrassa tiene una tasa de paro del 15,1%, según un nuevo cálculo de la población activa



La Xarxa d'Observatoris del Desenvolupament Econòmic Local (XODEL) presenta el nou mètode de càlcul de la població activa local i de la taxa d'atur registral.

Les noves formes de comptar aturats
Es presenta a Foment un nou sistema de càlcul de la població activa
Després de la conferència hi ha un col·loqui. L'acte tindrà lloc a les 10 hores a Foment.
El nou sistema està dissenyat per la Xarxa d'Observatoris del Desenvolupament Econòmic Local (XODEL) i a la qual pertany l'Observatori de Terrassa. El sistema es basa en una extrapolació dels resultats de l'Enquesta de la Població Activa (EPA) per a la província de Barcelona.

eldigital.cat

La taxa d'atur al Maresme és superior a la mitjana catalana
La taxa d'atur al Maresme és superior a la mitjana catalana. La taxa d'atur a la comarca del Maresme és superior a la mitjana catalana. La taxa d'atur al Maresme és superior a la mitjana catalana. La taxa d'atur al Maresme és superior a la mitjana catalana.

La taxa d'atur al Maresme el febrer de 2009 es situa al 15,1%, un percentatge lleugerament superior al registrat a la província de Barcelona i a la mitjana de Catalunya. Per què? Els municipis de la comarca són més petits i tenen una taxa d'atur superior a la mitjana de la comarca. Són: Pinel de Braç (17,8%), Tordera (16,7%), Ripoll del Mar (16,24%), Sabadell (15,12%), Cardener (14,52%), Cardener de Mar (13,18%).

EL PUNT | Dimecres, 18 de març del 2009
LA TAXA D'ATUR LOCAL ESTIMADA DE
masculí superi el femení es va constatar i malgrat que la franja d'edat compresa entre els 16 i els 19 anys va ser la que més va augmentar, els més perjudicats si s'aplica la comparativa interanual és la gent d'entre 20 i 44 anys.
Nova metodologia
El mes de febrer, la Xarxa d'Observatoris de Desenvolupament Econòmic Local (XODEL), a la qual pertany l'observatori del Maresme i vint-i-tres més, ha començat a aplicar una nova metodologia que permet obtenir una taxa d'atur més propera a la realitat, tota vegada que projecta en l'àmbit local i comarcal la taxa d'activitat de l'enquesta de població activa (EPA), que és la font de referència per mesurar l'activitat i l'atur en l'àmbit de la demarcació, del país i de l'Estat, relacionant-la directament amb les darreres dades de població que a principi d'any publica l'Institut Nacional de Estadística (INE).



Investigación y metodología

Llibre blanc de la visualització de la informació

Xarxa d'Observatoris del Desenvolupament Econòmic Local (XODEL)



Diputació
Barcelona

El blog de visualització de la informació de la XODEL

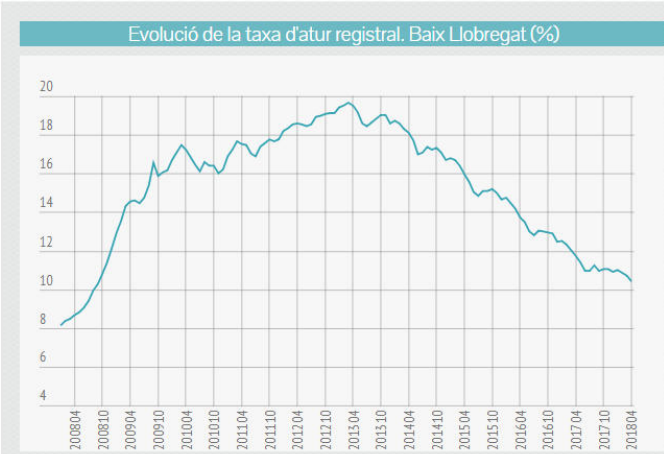
La XODEL Contacte

VisualitzaDades

Inici Llibre blanc de visualització Tutorial d'eines La XODEL Contacte

Informe mensual d'atur registrat Baix Llobregat

Gràfics dinàmics d'evolució de l'atur registrat a la comarca del Baix Llobregat fets amb l'eina Infogr.am.



Evolució de la taxa d'atur registrat, Baix Llobregat (%)

Year	Registered Unemployment Rate (%)
2008.04	8.0
2008.10	9.5
2009.04	14.0
2009.10	15.5
2010.04	17.0
2010.10	16.0
2011.04	17.0
2011.10	17.5
2012.04	18.0
2012.10	18.5
2013.04	19.0
2013.10	18.5
2014.04	17.5
2014.10	17.0
2015.04	16.5
2015.10	15.5
2016.04	14.5
2016.10	13.5
2017.04	12.5
2017.10	11.5
2018.04	10.5

Taxa d'atur registrat per sexe i edat. Abril (%)

L'ESPAI WEB DE VISUALITZACIÓ DE LA XODEL

Aquest és l'espai de la Xarxa d'Observatoris del Desenvolupament Econòmic Local destinat a la visualització de la informació. Aquí trobareu diferents eines de visualització amb les que treballam i volem difondre el seu ús en l'àmbit del desenvolupament local. A part, comentem bones pràctiques d'organitzacions i institucions i difonem noves fonts d'informació per fomentar l'open data.

ENTRADES PER TIPUS DE VISUALITZACIÓ I EINA

Cartografia (1)

- Carto (1)

Gràfics (1)

- Full de càlcul de Google (1)



Investigación y metodología

La mesura del benestar en l'àmbit local

Proposta metodològica de la Xarxa
d'Observatoris del Desenvolupament
Econòmic Local (XODEL)



Diputació
Barcelona

Guia per mesurar l'economia social i solidària des dels ens locals



Investigación y metodología

**Estructura empresarial de la
demarcació de Barcelona**

2017



Diputació
Barcelona



Investigación y metodología

Els components del creixement a les economies locals de la província de Barcelona. Anàlisi *shift-share*



Diputació
Barcelona

Mesura de l'encaix entre la Formació Professional i el mercat de treball

Proposta metodològica de la Xarxa d'Observatoris del Desenvolupament Econòmic Local (XODEL) i de la Fundació BCN Formació Professional

En curs



Diputació
Barcelona



Comunidad virtual

<http://xodel.diba.cat/>



The screenshot shows the XODEL virtual community interface. At the top left is the Diputació Barcelona logo and a search bar with the text "text a cercar...". Below the search bar are navigation tabs: "Inici", "Temes", and "Grups". The main content area features a large banner for "Xarxa Observatoris del Desenvolupament Econòmic" with a magnifying glass over various icons. Below the banner is a list of documents, including "Estructura empresarial de la demarcació de Barcelona. 2016" and "Informe 'Els sistemes d'innovació comarcals a la demarcació de Barcelona. Resultats pel període 2013-2016'". A sidebar on the right contains a user profile for "Pep Canals" and a menu with items like "Presentació", "Membres", "Observatoris", "Opuscle", "Catàleg de productes i serveis 2018", "Memòria d'activitats 2008-2017", "Recerca i publicacions", "Vídeos", "Enllaços", and "HERMES". Below the menu is a "Timeline" section with recent updates and a "Qui està connectat?" section with a user profile picture. At the bottom right is a "Núvol d'etiquetes" (tag cloud) with terms like "Big data", "Formació", "Open data", and "Sessions Idescat".



Web de la DIBA

<http://www.diba.cat/web/economieslocals/xodel>



The screenshot shows the website interface for XODEL. At the top, there is a navigation bar with the Diputació Barcelona logo and the hashtag #DibaOberta. Below this is a menu with categories: LA DIPUTACIÓ DE BARCELONA, TEMES, MUNICIPIIS, SEU ELECTRÒNICA, and GOVERN OBERT. The main header features a banner with the text "Economies locals" and a sub-menu with items: Presentació, Butlletí, Recull de premsa, Publicacions, and Infografies.

The main content area is titled "Xarxa d'Observatoris per al Desenvolupament Econòmic Local (XODEL)". It includes a sidebar with a navigation menu containing items like "Inici", "Mercat de treball", "Teixit productiu", "Estratègies locals", "Informació, coneixement i estratègies", "Innovació", "Organització i gestió", "Històric", "Catàleg de Serveis 2018", "Justificació 2017", "Formació", and "Activitats".

The main text describes XODEL as a space for local economic development observatories. It states: "Els observatoris del desenvolupament econòmic local són dispositius que **recopilen, organitzen, generen i difonen, de manera permanent, informació territorial d'interès per a la presa de decisions**, a fi de promoure el desenvolupament econòmic local." It further explains that XODEL is the collaborative space of observatories in the Barcelona demarcation, where they produce products and services to increase knowledge and local development.

A sidebar on the right displays a "Tweets" section with a tweet from @economieslocals about a training session on June 11th. Below the tweet is a "Dreceres" (Shortcuts) section.

At the bottom left, contact information for the "Gerència de Serveis de Promoció Econòmica i Ocupació" is provided, including the address: "Diputació de Barcelona, Travessera de les Corts, 131-159, Recinte Maternitat - Pavelló Mestral, 08028 Barcelona".



<https://www.youtube.com/playlist?list=PLJz0Sj1ADXYHeqVxBxHlsa4eXnPQO2pJ2>

Xarxa d'Observatoris de Desenvolupament Econòmic Local REPRODUEIX-HO TOT



Observatoris
socioeconòmics locals: 20...
economieslocals
444 visualitzacions • Fa 3 anys



Resum de la jornada de
celebració dels 20 anys de l...
economieslocals
115 visualitzacions • Fa 3 anys



Entrevista Marc Garriga
economieslocals
72 visualitzacions • Fa 3 anys



Entrevista Karma Peiró
economieslocals
98 visualitzacions • Fa 3 anys



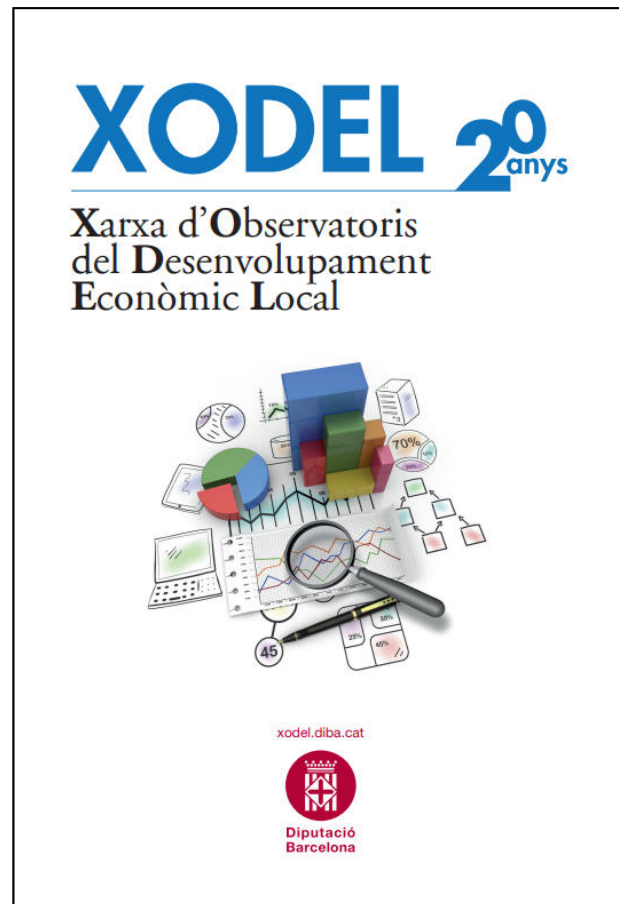
Entrevista Ignasi Alcalde
economieslocals
144 visualitzacions • Fa 3 anys



Entrevista a Andreu Ullied
economieslocals
105 visualitzacions • Fa 3 anys

Opúsculo

http://xodel.diba.cat/sites/xodel.diba.cat/files/xodel_xarxa_observatoris_1.pdf





Catálogo de productos y servicios

http://xodel.diba.cat/sites/xodel.diba.cat/files/cataleg-xodel-2018_1.pdf

Catàleg de productes i serveis

Xarxa d'observatoris del desenvolupament
econòmic local (XODEL)

Edició 2018



Diputació
Barcelona



Memoria de actividades

http://xodel.diba.cat/sites/xodel.diba.cat/files/memoria_xodel_2008-2017.pdf

Memòria d'activitats 2008-2017
Xarxa d'observatoris del desenvolupament
econòmic local (XODEL)



Diputació
Barcelona



Acceso restringido a información socioeconómica

INICI INFO **INSS_ccae** INSS_muni INSS_com INSS_trams ATUR_A_muni ATUR_A_com ATUR_B_muni ATUR_B_com

Diputació Barcelona | Àrea de Desenvolupament Econòmic Local

HERMES Intern

Informació Estadística Local HERMES

Filtres Esborrar

Any
2001 2003 2005 2007 2009 2011 2013 2015
2002 2004 2006 2008 2010 2012 2014 2016

Trimestre
1 2 3 4

Versió CCAE 93 2009

Indicadors
 Assalariats
 Autònoms

Ambit territorial
Municipi
Nom Comarca E...
Sistema territorial
Ambits predefinitos

Ambit classificació econòmica
CCAE 1 dígit
CCAE 2 dígits
CCAE 3 dígits
Sector

Selecció actual

Dimensions Valors
Any 2017, 2018
Tipus CNAE 2009
Variable Assalariats

Dades generals

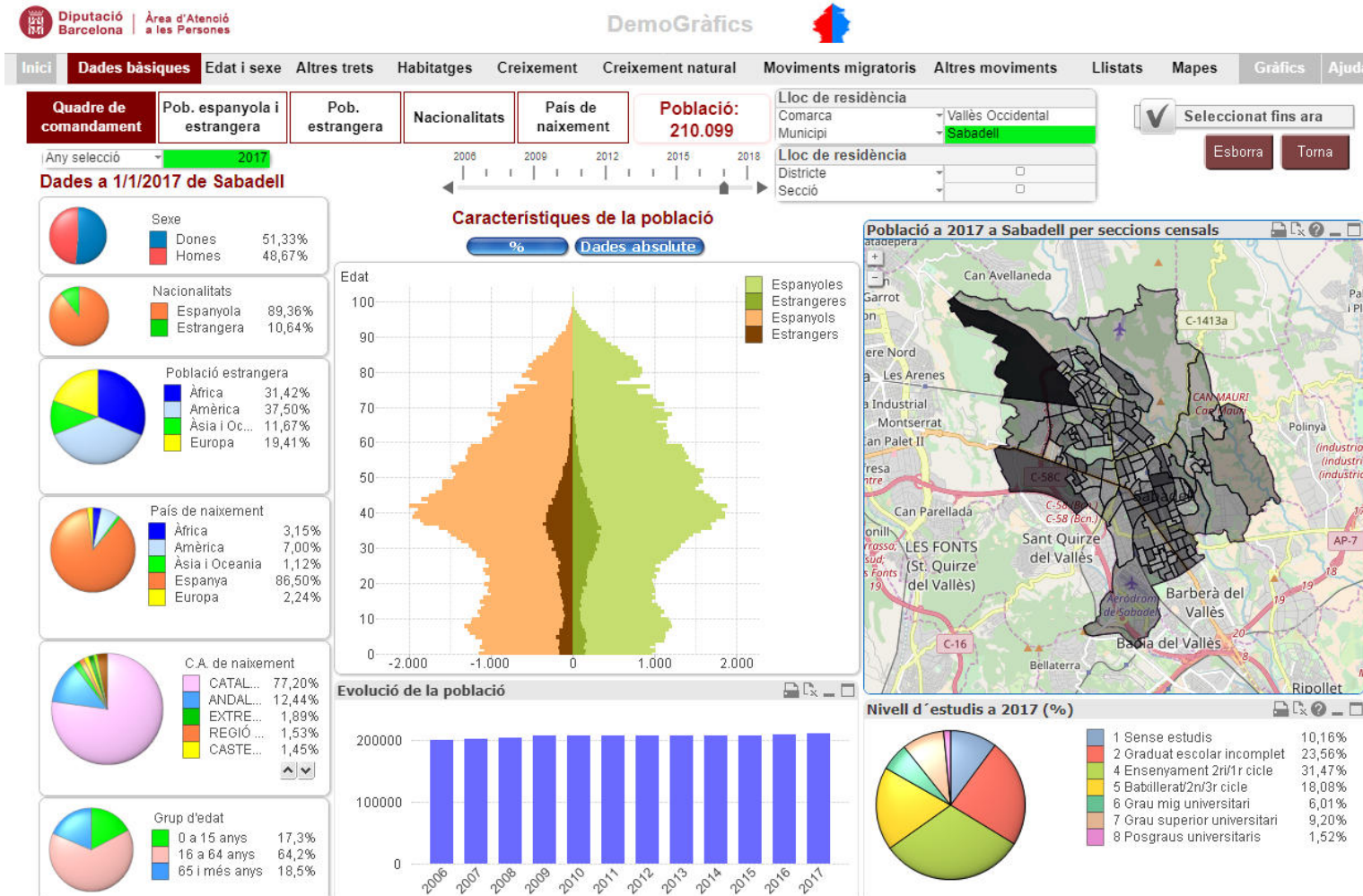
Sector CCAE 1 dígit CCAE 2 dígits **CCAE 3 dígits**

CCAE 3 dígits

CCAE 3 dígits - Assalariats	Any 2017				2018	
	Trimestre 1	2	3	4	1	2
Total	1.986.422	2.013.238	2.043.661	2.044.003	2.076.763	
011 - Conreus no perennes	120	128	119	115	116	
012 - Conreus perennes	56	61	60	54	57	
013 - Viviers i conreus de plantes ornamentals	92	78	72	63	91	
014 - Producció ramadera	1.175	1.225	1.186	1.174	1.182	
015 - Producció agrícola combinada amb la producció ramadera	197	205	192	198	203	
016 - Activitats de suport a l'agricultura, ramaderia i preparació poster...	480	495	515	499	447	
017 - Caça, captura d'animals i activitats dels serveis que s'hi relacio...	11	8	12	12	11	
021 - Silvicultura i altres activitats forestals	80	68	67	66	69	
022 - Aprofitament de la fusta	79	81	59	57	61	
023 - Recol·lecció de productes forestals silvestres, excepte la fusta	0	0	0	0	0	
024 - Serveis de suport a la silvicultura	432	482	415	411	432	
031 - Pesca	2	1	1	1	1	
032 - Aquicultura	27	29	26	25	27	
051 - Extracció d'antracita i hulla	0	0	0	0	0	
052 - Extracció de lignit	0	0	0	0	0	
061 - Extracció de petroli brut	0	0	0	0	0	
071 - Extracció de minerals de ferro	1	1	1	1	1	
072 - Extracció de minerals metàl·lics no fèrrics	0	0	0	0	0	
081 - Extracció de pedra, sorra i argilla guix, creta i pissarra	427	432	431	434	446	
089 - Indústries extractives ncaa	1.216	1.187	1.194	1.170	1.172	
091 - Activitats de suport a l'extracció de petroli i de gas natural	1	1	1	1	1	
099 - Altres activitats de suport a les indústries extractives	1	2	2	4	13	
101 - Sacrifici de bestiar i conservació de carn i elaboració de produc...	8.576	8.850	8.770	8.906	8.975	
102 - Elaboració i conservació de peix, crustacis i mol·luscos	426	509	527	491	467	
103 - Preparació i conservació de fruites i hortalisses	679	708	725	719	727	
104 - Fabricació d'olis i greixos vegetals i animals	716	714	722	743	745	
105 - Fabricació de productes lactis	2.126	2.242	2.134	1.966	2.103	
106 - Fabricació de productes de molinaria, midons i productes amilaci	443	453	466	470	485	
107 - Fabricació de productes de fleca i de pastes alimentàries	9.206	9.347	9.227	9.328	9.300	
108 - Fabricació d'altres productes alimentaris	9.251	9.561	9.737	9.842	9.606	
109 - Fabricació de productes per a l'alimentació animal	1.177	1.211	1.206	1.223	1.236	
110 - Fabricació de begudes	5.687	5.845	6.000	5.768	5.795	
120 - Indústries del tabac	0	0	0	0	0	
131 - Preparació i filatura de fibres tèxtils	1.914	1.912	1.854	1.867	1.911	
132 - Fabricació de teixits tèxtils	2.720	2.737	2.702	2.700	2.725	
133 - Acabament de tèxtils	2.440	2.493	2.455	2.424	2.481	
139 - Fabricació d'altres productes tèxtils	5.353	5.539	5.480	5.505	5.620	
141 - Confecció de peces de vestir, excepte de pelleteria	7.723	7.840	7.721	7.890	7.809	
142 - Fabricació d'articles de pelleteria	27	21	22	20	27	

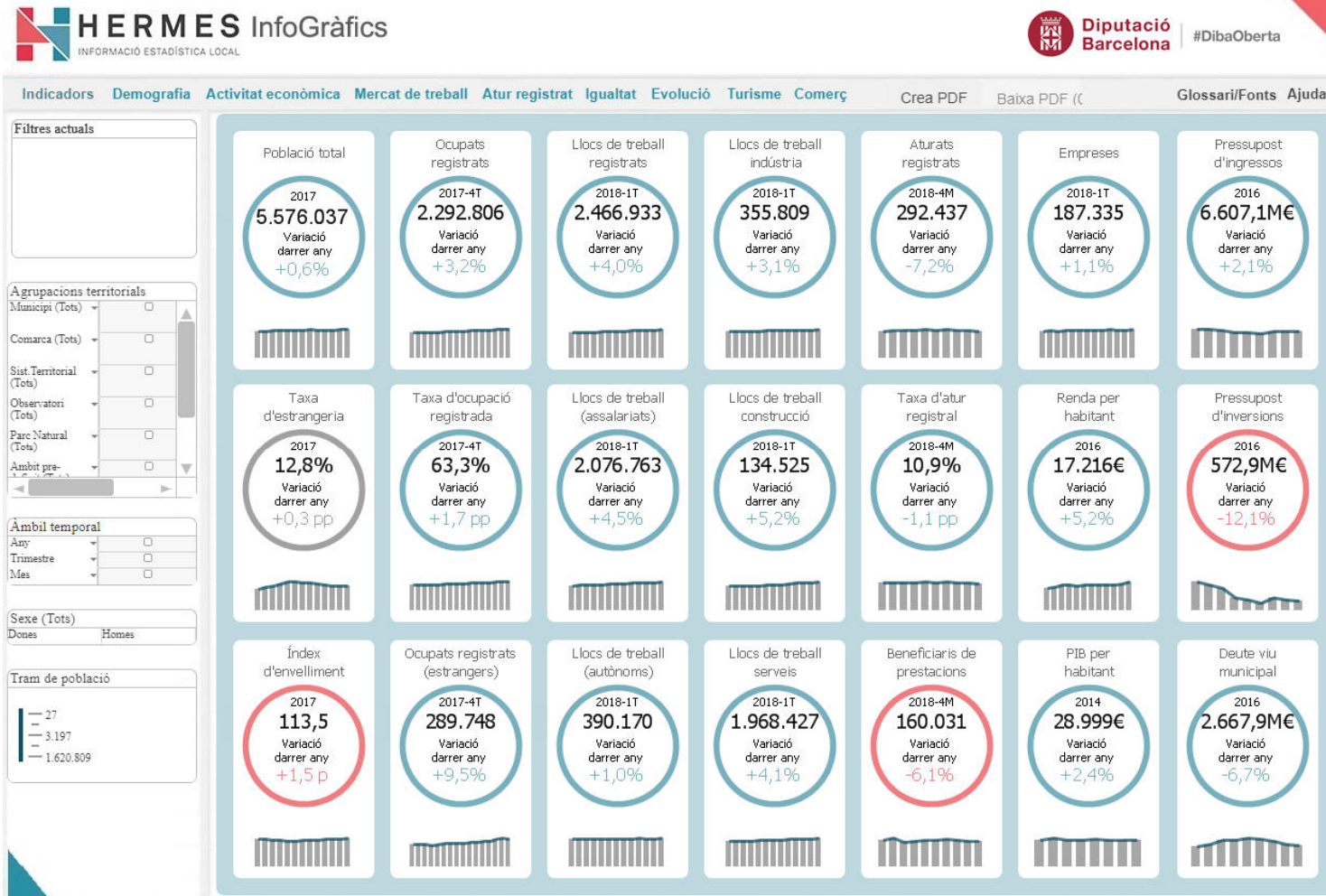


Acceso restringido a información socioeconómica





Acceso restringido a información socioeconómica



€ Fondo de prestación económica

CATÀLEG
DE SERVEIS
2018



🏠 / Tràmits i serveis dels ens locals i altres administracions / Tràmits de la Xarxa de Governos Locals / Catàleg 2018 / Cercador de recursos / Resultats cerca / Recurs

← Anterior

Resultats cerca

Següent →

Àrea de Desenvolupament Econòmic Local


Estratègies per al desenvolupament econòmic local

Observatoris del desenvolupament econòmic local

Suport destinat a enfortir les activitats i els serveis prestats per la Xarxa d'Observatoris del Desenvolupament Econòmic Local (XODEL). Aquests observatoris tenen per objectiu recopilar, organitzar, generar i difondre, de manera continuada, informació territorial d'interès per a la presa de decisions, amb l'objectiu d'impulsar el desenvolupament econòmic local.

Els municipis destinataris han de tenir una població superior a 100.000 habitants.

Per a aquest recurs no cal presentar sol·licitud.

 Carpeta

☆ Afegeix a la carpeta

↓ Descarrega

Espai de tràmits

Matèria

Promoció econòmica i turisme

Enlaces

Web: <http://www.diba.cat/web/economieslocals/xodel>

Comunidad virtual: <http://xodel.diba.cat>

Grupo de correo: <http://xodel.googlegroups.com>

YouTube:

[https://www.youtube.com/playlist?list=PLJz0Sj1ADX
YHeqVxBxHlsa4eXnPQO2pJ2](https://www.youtube.com/playlist?list=PLJz0Sj1ADX
YHeqVxBxHlsa4eXnPQO2pJ2)

Gracias por su atención!

M^a Sol Lage Torres

Jefa de la Oficina Técnica de Estrategias para el Desarrollo Económico

Gerencia de Servicios de Promoción Económica y Ocupación

Area de Desarrollo Económico Local

Recinte Maternitat - Trav. de les Corts, 131-159 08028 Barcelona

Tel. 934 049 171 lagetm@diba.cat

www.diba.cat/web/economieslocals